

Sehr geehrte Damen und Herren,

gerne möchten wir Sie über unsere Projekte in der Behebung von Feuchtschäden an Bauwerken informieren. Dazu geben wir Ihnen anhand unserer Baustellen einen Einblick in spezifische Abdichtungsmöglichkeiten unseres Unternehmens.



## Inhalt

### Sanierung - Kelleraußentreppe mit Flüssigkunststoff

Für mehr Informationen zu unserer Kernkompetenz, Problemlösungen bei Feuchtschäden an bestehenden Bauwerken zu erarbeiten und zu beheben, laden wir Sie herzlich ein, uns auf unserer [Homepage](#) zu besuchen.

*„Man muss nicht alles wissen, aber zu wissen wen man bei Bedarf ansprechen kann, ist manchmal Gold wert.“*

## Schäden an Kelleraußentreppe – was tun?

An einer **Kelleraußentreppe** kam es **viele Jahre lang zu Wassereintritt über die Belagsfugen**. Das eindringende Wasser führte in Zeiten des Klimawechsels zu Frostabplatzungen. Die Beläge der Treppe lösten sich, seitliche Putzflächen blühten aus und wurden hohllagig. Über die seitlichen Trennfugen des Treppenlaufes zu den Umfassungswänden lief das Wasser bis auf die Bodenplatte des Treppenhauses. Dadurch kam es wiederum zu **Wassereintritt oberhalb der Bodenplatte in die seitlich angrenzenden Kellerräume**. Der Kellerablauf in der Podestplatte der Kellertreppe enthielt auf der wasserführenden Ebene oberhalb der Rohbetonplatte keine Ablaufmöglichkeit. Wasser staute sich hier bis auf die Oberkante des Fliesenbelags an und konnte ungehindert in die nicht abgedichtete Estrichdämmschicht unterhalb der Türschwelle eindringen.

### Problemlösung

Nach dem kompletten Rückbau der vorhandenen Belagskonstruktion und der Entfernung der schadhaften Putzflächen der Treppentwangen erfolgten zunächst ein Putzaustausch und ein Höhenausgleich der Stufen. Der vorhandene Bodenablauf in der Podestfläche wurde gegen einen frostsicheren und für die Abdichtung mit Flüssigkunststoffen geeigneten Ablauf ausgetauscht.

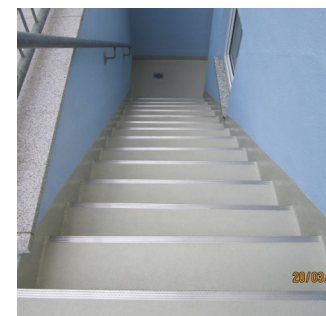
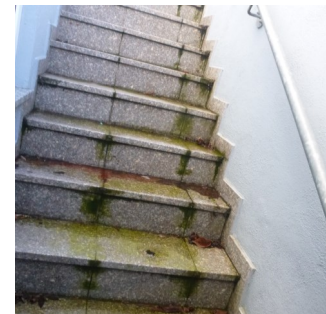


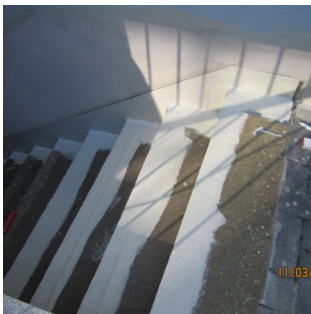
Foto:  
Vorher / Nachher

Der komplette Treppenlauf mit Podest wurde anschließend zunächst wannenartig mit Flüssigkunststoff abgedichtet, einschließlich dem Türanschluss. Danach erfolgte die Einklebung von Edelstahlkantenprofilen an den Vorderkanten der Treppenstufen. Die nachfolgende Beschichtung der Trittstufen mit Feinkorneinstreuung an der Oberfläche entspricht der Rutschfestigkeitsklasse R 10. Zuletzt wurden alle Umfassungswände farblich neu beschichtet. Das Ergebnis kann sich wahrhaftig sehen lassen! Nicht nur optisch sondern auch fachlich aus der Sicht des Handwerkers ist diese Problemstelle, übrigens an vielen Gebäuden anzutreffen, hervorragend gelöst.

### Fazit

Die wasserführende Abdichtungsebene an Kelleraußentreppen sollte immer an der Oberfläche liegen. Geschützt wird sie durch systemkonforme Beschichtungen, die optisch vielfältig gestaltbar sind.

Gerne erarbeiten wir auch für Sie bei Bedarf eine **individuelle Problemlösung!**



Während der Arbeiten



Fertiges Kellerpodest

**Beratung zum Thema** gewünscht?

Kellertreppen außen / Sonstiges? [Bitte hier klicken.](#)

Über eine Weiterleitung dieses Newsletters an Personen und Unternehmen, die sich ebenfalls für dieses Thema interessieren, würden wir uns sehr freuen und bedanken uns schon jetzt dafür.

Mit besten Grüßen

**Georg Neu GmbH**

Peter-Melander-Straße 1

56379 Holzappel

Tel.: 06439—900 000

Fax: 06439—900 001

[www.bau-neu.de](http://www.bau-neu.de)

Newsletter abbestellen? [Hier klicken.](#)